

WATER BARRIER BY URETEK

IMPERMÉABILISATION DE STRUCTURES ENTERRÉES



Une solution innovante et brevetée*
créant une épaisse barrière
contre les infiltrations d'eau

* Brevet européen N° EP 2 976 467

LES DOMMAGES CAUSÉS PAR LES INFILTRATIONS

Les infiltrations d'eau créent une humidité excessive pouvant nuire gravement aux structures et rendre des locaux impropres à leur destination.



LES APPLICATIONS



PARKINGS SOUTERRAINS



CAVES, SOUS-SOLS



TUNNELS



AQUEDUCS

Le procédé WATER BARRIER® peut être employé sur des structures **pleines** de type murs en béton banché et **enterrées**, aussi bien anciennes que récentes, dès lors qu'elles sont affectées par des infiltrations d'eau.

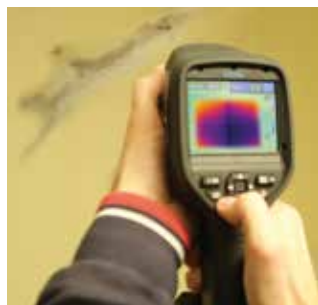
L'ANALYSE INSTRUMENTALE DES INFILTRATIONS

Dans un premier temps, un technicien spécialisé réalise une analyse des infiltrations pour évaluer l'ampleur des désordres et en identifier les causes*.

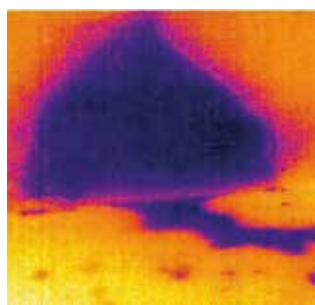
Ensuite, si le procédé WATER BARRIER® est applicable, il établira un devis et proposera un plan d'action pour y remédier.



Un local touché par des infiltrations d'eau



Un relevé de température avec une caméra thermique
(les zones bleues correspondent aux zones les plus humides)



La vue du même local via la caméra thermique



Un relevé avec un hygromètre numérique dans un local enterré avec des infiltrations.

* Le procédé WATER BARRIER ne traite pas les causes des désordres (fuite de canalisation, problème de protection hydrique, ...). Il s'agit de travaux connexes à notre intervention.

LA SOLUTION WATER BARRIER®

Le procédé WATER BARRIER® crée une épaisse barrière imperméabilisante à l'arrière du voile contre terre, permettant ainsi de mettre un terme aux problèmes d'infiltration.

Cette technique protège le mur contre les infiltrations d'eau sans aucune démolition, ni excavation.



UNE TECHNOLOGIE INNOVANTE ET INÉDITE

DES CARACTÉRISTIQUES SPÉCIFIQUES

Avec sa **double action** (résine expansive + gel saturant), le procédé WATER BARRIER® garantit un **remplissage homogène** de toutes les cavités du sol ainsi que celles situées entre le sol et l'ouvrage de maçonnerie.

ZOOM SUR L'INTERVENTION

IDENTIFICATION du maillage de perforation, avec l'emploi d'une matrice régulière.

RÉALISATION des percements de 12 mm de diamètre à travers le voile contre terre avant de procéder aux injections proprement dites.

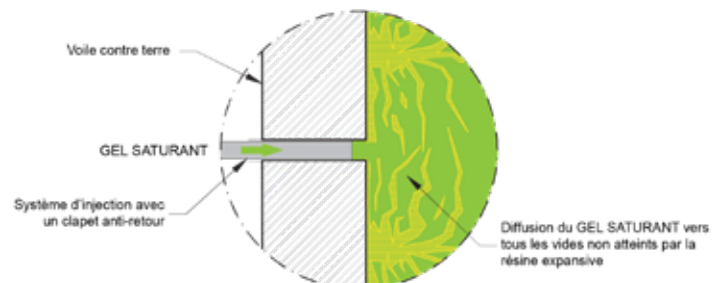
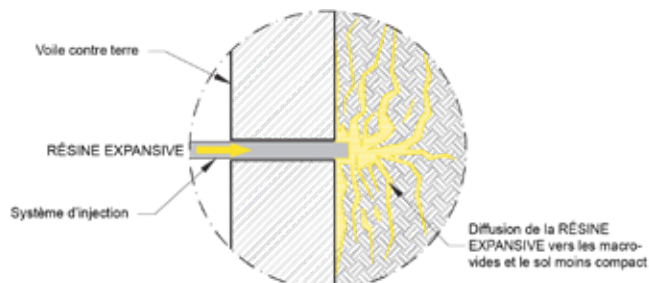
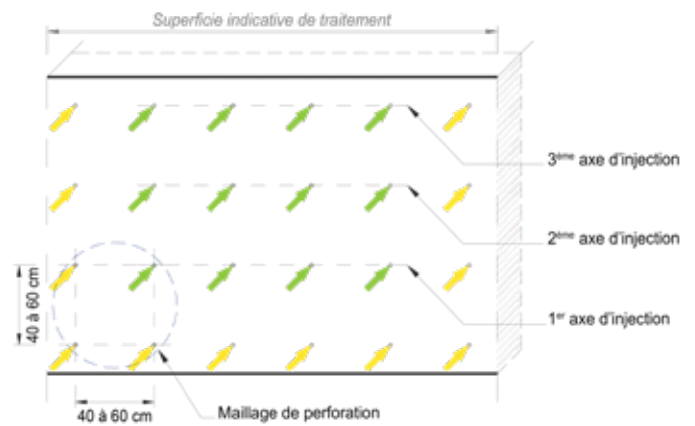
EXÉCUTION des injections de saturation avec :

1) **UNE RÉSINE EXPANSIVE** permettant de :

- Remplir les macro-vides,
- Compacter les sols moins denses,
- Confiner la zone de traitement,
- Bloquer les remontées d'eau (sous pression ou non),
- Traiter uniquement la zone ciblée avec sa réaction rapide.

2) **UN GEL SATURANT** servant à :

- Remplir les vides les plus petits,
- S'infiltrer là où l'eau pénétrait.



UN RÉSULTAT INSTANTANÉ & SANS AUCUN TEMPS DE SÉCHAGE

Idéal contre les infiltrations d'eau provenant de l'extérieur.

WATER BARRIER® n'est pas un produit mais une solution exclusive mise en œuvre par URETEK®.



Optez pour la solution URETEK® !

- Leader des injections de résine pour l'amélioration des sols
- Intervention rapide, économique et à l'efficacité immédiate
- Expertise et accompagnement durant le chantier



**URETEK® France dispose de plus de 20 ans
de savoir-faire dans la recherche et
le développement de nouvelles technologies
et applications pour l'injection de résine.**

**URETEK® France fait partie d'un réseau
international présent dans plus de 50 pays et
ayant déjà réalisé plus de 100 000 chantiers.**

www.waterbarrier.fr

URETEK® FRANCE
15 boulevard Robert Thiboust
77700 SERRIS
01-60-42-42-42 - contact@waterbarrier.fr

0 800 312 312 Service & appel
gratuits

